



www.cnrs.fr

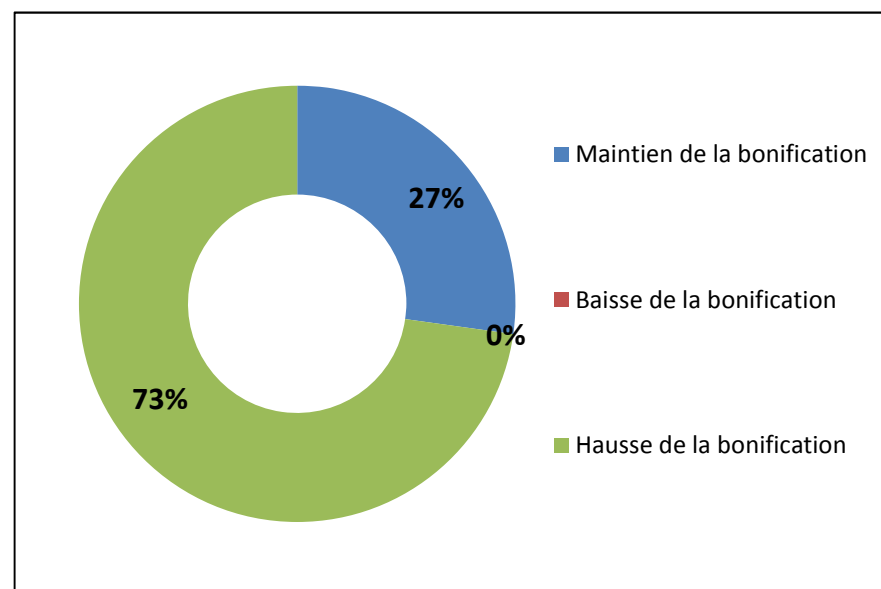
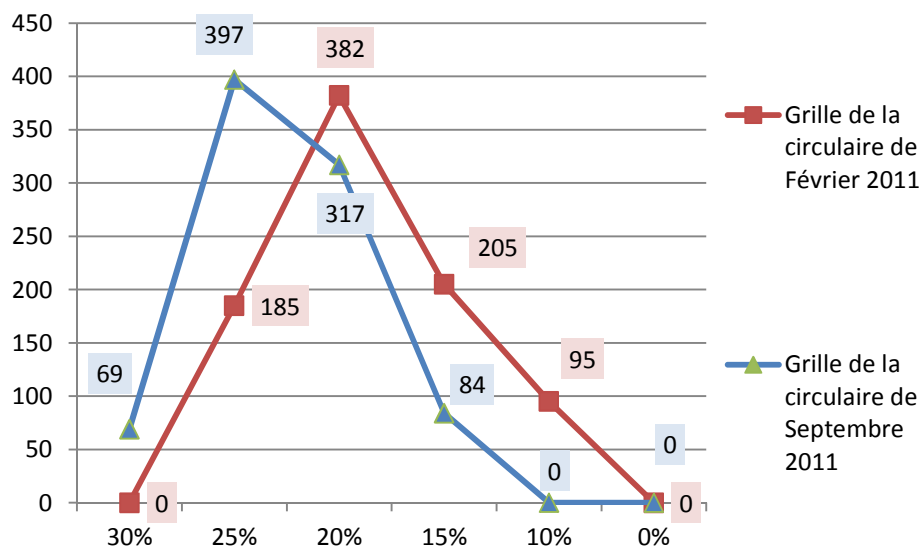
4. Revalorisation du barème des chèques vacances



Hypothèse de revalorisation des conditions d'attribution des chèques vacances

Simulation sur la base des mêmes demandeurs 2012 ayant le même QF et à épargne constante. Cette simulation ne permet pas d'intégrer les demandeurs au QF < 23227 €

	Montant de l'épargne salariale (€) Part agent	Montant de la bonification (€) Part patronale	Montant total de la commande (€)
Grille Circ. Fév. 2011	864 105	161 019	1 025 124
Grille Circ. Sept. 2011	864 105	193 922	1 058 027



Exemple d'Evolution des Revenus fiscaux de références:



Montant du revenu fiscal de référence (en euros) en fonction du nombre de part fiscal	30%		25%		20%		15%		10%	
	Jusqu'à	Jusqu'à	de:	Jusqu'à	de:	Jusqu'à	de:	Jusqu'à	de:	
1 (Février)		12776		12777	17279	17280	21580	21581	23227	
1 (Septembre)	9795	9796	16419	16420	19871	19872	24817	24818	26711	
2 (Février)		19576		19577	27175	27176	31384	31385	34271	
2 (Septembre)	150006	15008	25425	25427	31251	31252	36092	36093	39412	
3 (Février)		26376		26377	37071	37072	41188	41189	45315	
3 (Septembre)	20218	20219	34432	34433	42632	42633	47366	47368	52112	
4 (Février)		33176		33177	46967	46968	50992	50993	56359	
4 (Septembre)	25430	25431	43439	43440	54012	54013	58641	58642	64813	
5 (Février)		39976		39977	56863	56864	60796	60797	67403	
5 (Septembre)	30642	30643	52446	52447	65392	65394	69916	69917	77514	