

La Caractérisation des UMR

Un outil pour
une meilleure connaissance
des unités

La Caractérisation des UMR

- Objectif général
- Concept et méthode
- Protocole
- Exemple
- Mise en place

Une politique partenariale

NEW

➤ Objectif général

Des unités associées

- Formées d'équipes excellentes
- Avec une politique scientifique en phase avec celle du CNRS

➔ Engagées dans une politique contractuelle, différenciée en intensité et en thématiques avec les partenaires

➔ Élaboration d'un outil :

La caractérisation

La Caractérisation de l'UMR

➤ Concept

A vocation descriptive, la caractérisation constitue un protocole applicable à tous les types d'unités et tous les champs disciplinaires

La Caractérisation de l'UMR

➤ Méthode

Appréhender en termes de performances la réponse d'une structure opérationnelle de recherche à ses missions au moyen de

8 caractères distinctifs

La Caractérisation de l'UMR

➤ 8 caractères distinctifs (de l'UMR et de ses équipes)

1. Capacité de stratégie et de management
2. Poids du CNRS (forces humaines)
3. Niveau de la production scientifique (critères internationaux)
4. Performances de la formation à et par la recherche
5. Points forts et performances des équipes de l'UMR
6. Attractivité et ouverture internationales
7. Plates-formes technologiques
8. Ouverture sur le milieu socio-économique

Exemple de construction du paramètre « Stratégie et Management »

- Identification objective des points forts et des points faibles,
- Proximité des objectifs scientifiques avec ceux du CNRS,
- La proximité des activités avec le cœur du métier CNRS (ex. : recherche et/ou ingénierie ; recherche et/ou expertise ; recherche et/ou réponse à la demande sociétale ; ...),
- Capacité de fermer des équipes de recherche qui correspondent à des points faibles sans espoir d'évolution et a contrario de renforcer significativement des points forts,
- Capacité de l'UMR à susciter ou à accueillir des activités de recherche exploratoires et à prendre des risques,
- capacité de l'UMR à développer de réelles recherches interdisciplinaires,
- politique des emplois, à travers des affichages sur les priorités affichées,
- Proportion de recrutements exogènes (voir feuille 5),
- La capacité à protéger le patrimoine scientifique de l'UMR (compréhension des enjeux, respect des procédures, sécurité des systèmes d'information, protection de la propriété intellectuelle),
- Capacité de l'UMR à cibler son action internationale sur quelques collaborations actives sur ses points forts (indicateurs pour « actives » : co-publications, co-tutelles, contrats communs avec des partenaires socio-économiques),
- La diffusion de l'information scientifique et technique,
- Implication dans l'environnement régional.

Exemple de construction du paramètre « Attractivité et ouverture internationales »

- %-age de chercheurs et d'EC étrangers recrutés,
- %-age de chercheurs et d'EC européens/étrangers recrutés,
- %-age de doctorants (en co-tutelle) , docteurs, postdocs étrangers,
- %-age de doctorants européens/étrangers,
- équipes de l'UMR impliquées dans la (co-)responsabilité de réseaux et de programmes européens ou internationaux de recherche,
- équipes de l'UMR impliquées dans des consortia avec partenaires étrangers,
- équipes de l'UMR bénéficiant de financements obtenus auprès d'agences de moyens internationales,
- équipes de l'UMR ayant des chercheurs et/ou EC experts auprès d'organismes étrangers,
- équipes de l'UMR accueillant des extérieurs de haut niveau, comme « Visiting Professor » ou « Scientist »,
- équipes de l'UMR ayant des coopérations internationales soutenues par le CNRS et actives
- équipes de l'UMR impliquées fortement dans des laboratoires mixtes avec l'étranger
- équipes de l'UMR ayant des co-publications, en nombre significatif, avec des chercheurs étrangers.

Principe de la cotation

- - si le paramètre a une « probabilité d'existence faible », il est coté 0 ou 1
- -si le paramètre a une probabilité plus répartie, on utilise une cotation du type « quartile », par analogie avec la « statistique descriptive », il est coté 0, 1,2,3
- Le principe est celui d'une codification par intervalles

La Caractérisation de l'UMR

- Outil d'analyse visant à objectiver le regard porté sur l'unité en utilisant pour chaque caractère distinctif plusieurs paramètres secondaires
- Outil d'aide à la décision
- Outil d'aide à la négociation avec des partenaires du CNRS

➤ Pour qui ?

- Les Directeurs d'unités
- Les structures décisionnelles du CNRS (Départements scientifiques et les Instituts nationaux)
- La Direction Générale du CNRS

La Caractérisation de l'UMR

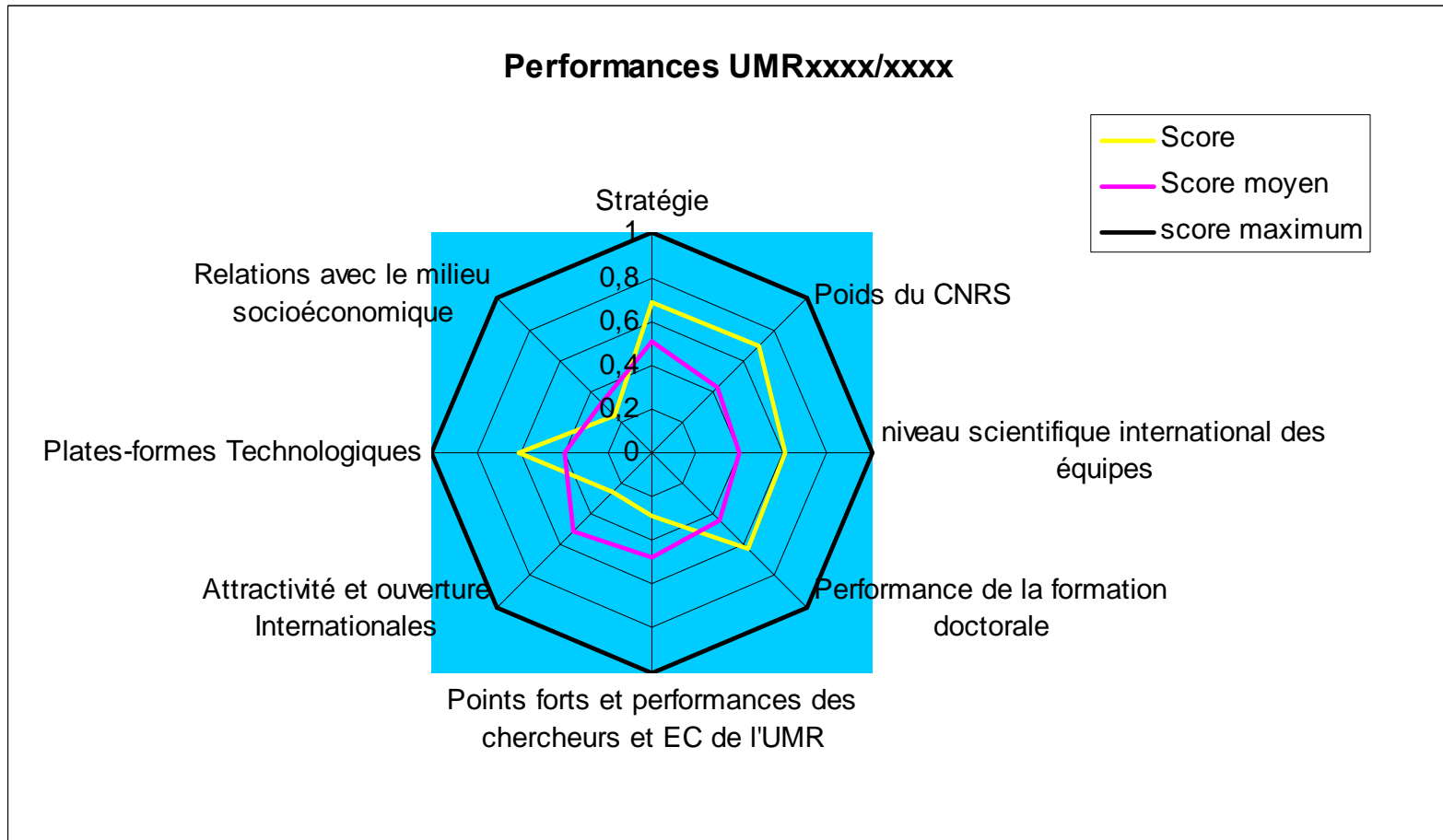
➤ Protocole

- Utilise un maximum d'informations disponibles, pour faire émerger les caractères distinctifs des unités de recherche
(à partir des dossiers de demande de reconnaissance dans le cadre de la contractualisation, des rapports d'activité, des fiches individuelles)
- Exige le concours des DU et des DSA du domaine

La Caractérisation de l'UMR

- Un premier impératif : respecter la diversité des champs disciplinaires
- Un second impératif : la caractérisation doit donner une image en relief d'un laboratoire représentative de sa réalité (nécessité du regard des DU)

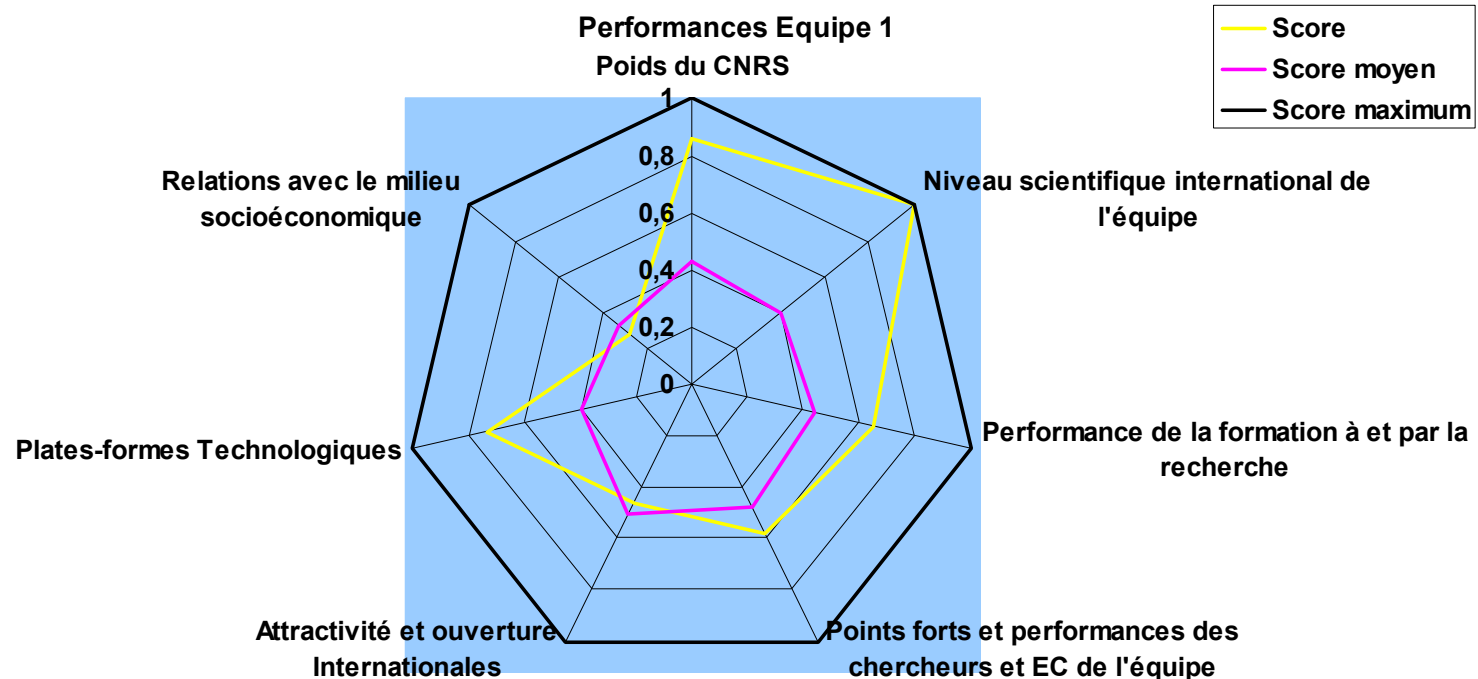
La Caractérisation des UMR - exemple



La Caractérisation de l'UMR - Exemple

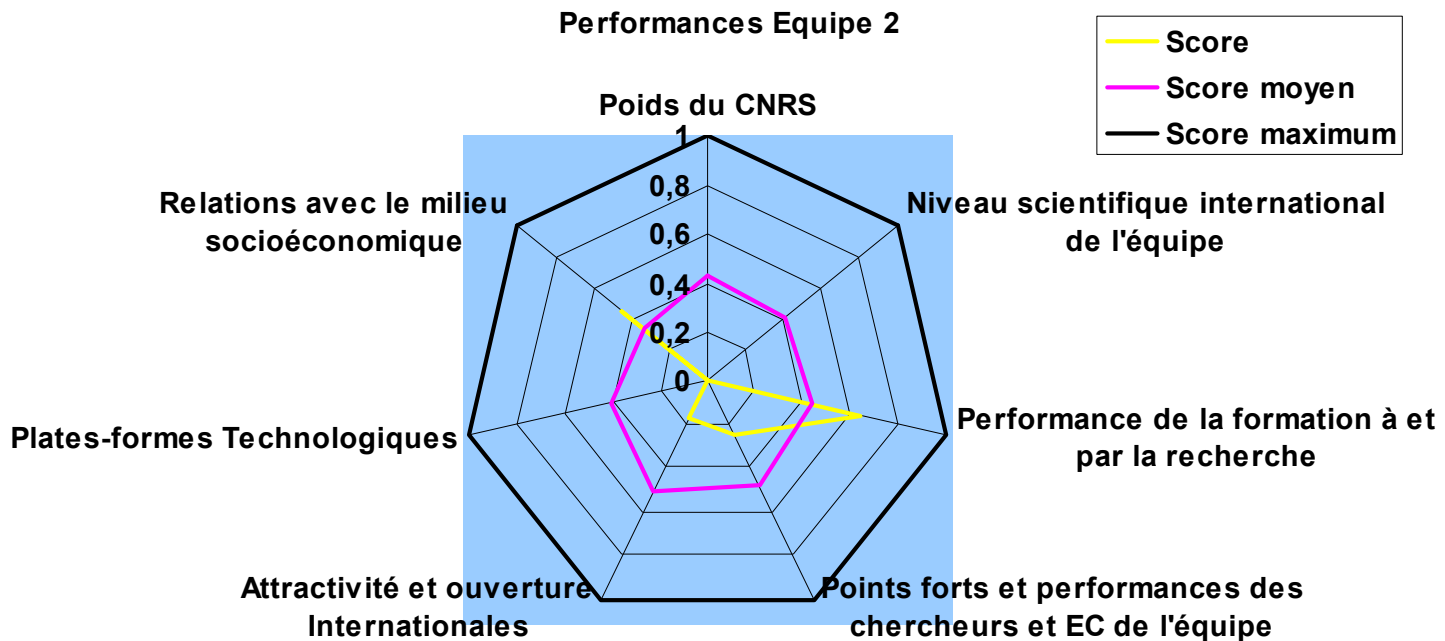
**LE REGARD GLOBAL PORTE SUR L'UMR
CACHE UNE GRANDE DIVERSITE AU NIVEAU
DES EQUIPES**

Caractérisation de l'équipe 1



La Caractérisation des UMR - exemple

Caractérisation de l'équipe 2



La Caractérisation de l'UMR

- **Aujourd'hui : on est passé de l'expérimentation au systématique**
- **Qui** : Théoriquement, travail conjoint DS/Dpa
- **Comment** : Par dossiers électroniques
- **Cible** : Unités/DS vague C (hors SHS)
(environ 180)
- **Calendrier** : 15 novembre 2007 au 30 avril 2008

La Caractérisation de l'UMR

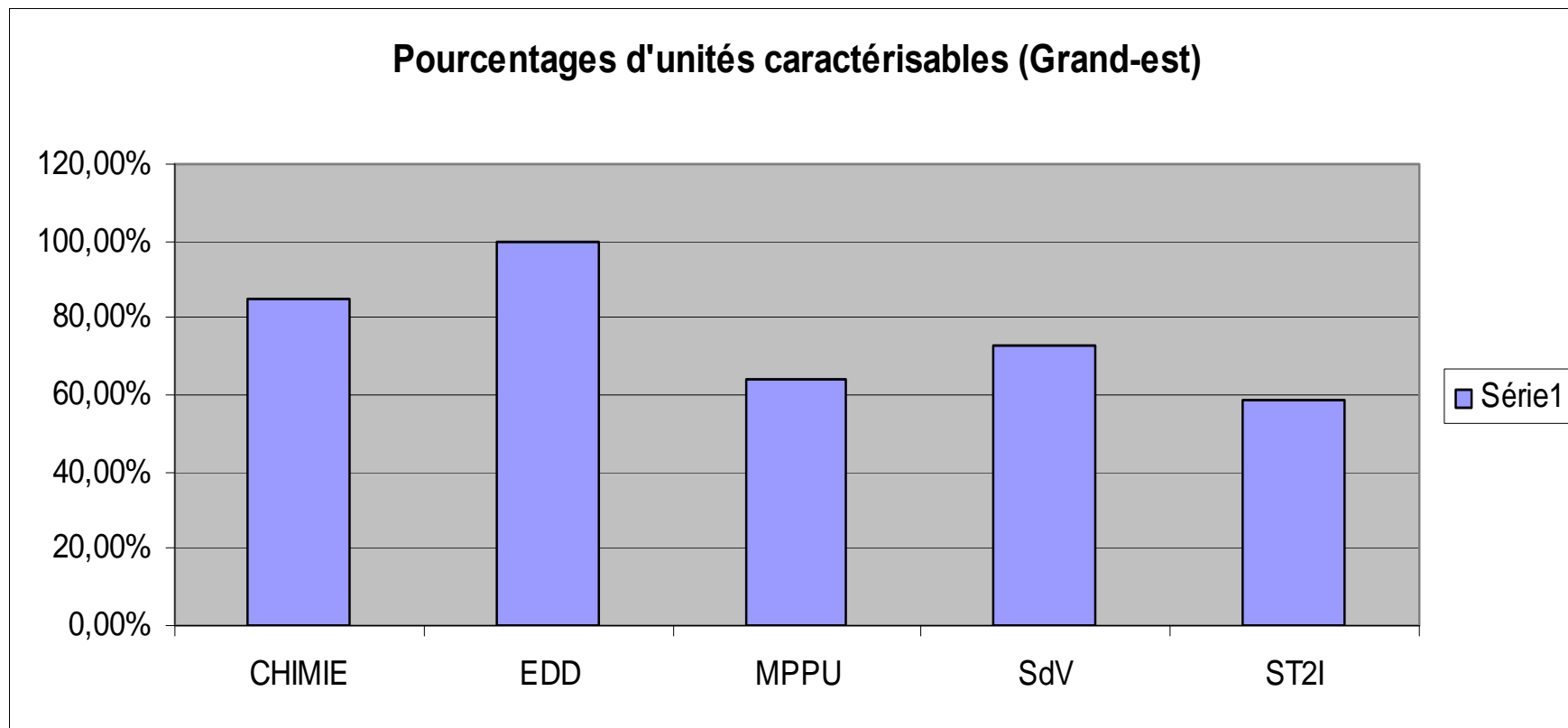
UNITES DE LA VAGUE C

| Directions scientifiques | FRE | UMR | TOTAL |
|--------------------------|----------|------------|------------|
| CHIMIE | | 44 | 44 |
| EDD | | 14 | 14 |
| MPPU | | 50 | 50 |
| SDV | 1 | 37 | 38 |
| SHS | | 51 | 51 |
| ST2I | 2 | 31 | 33 |
| TOTAL | 3 | 227 | 230 |

À l'exception du secteur SHS qui ne pourra caractériser les unités qu'en vague D

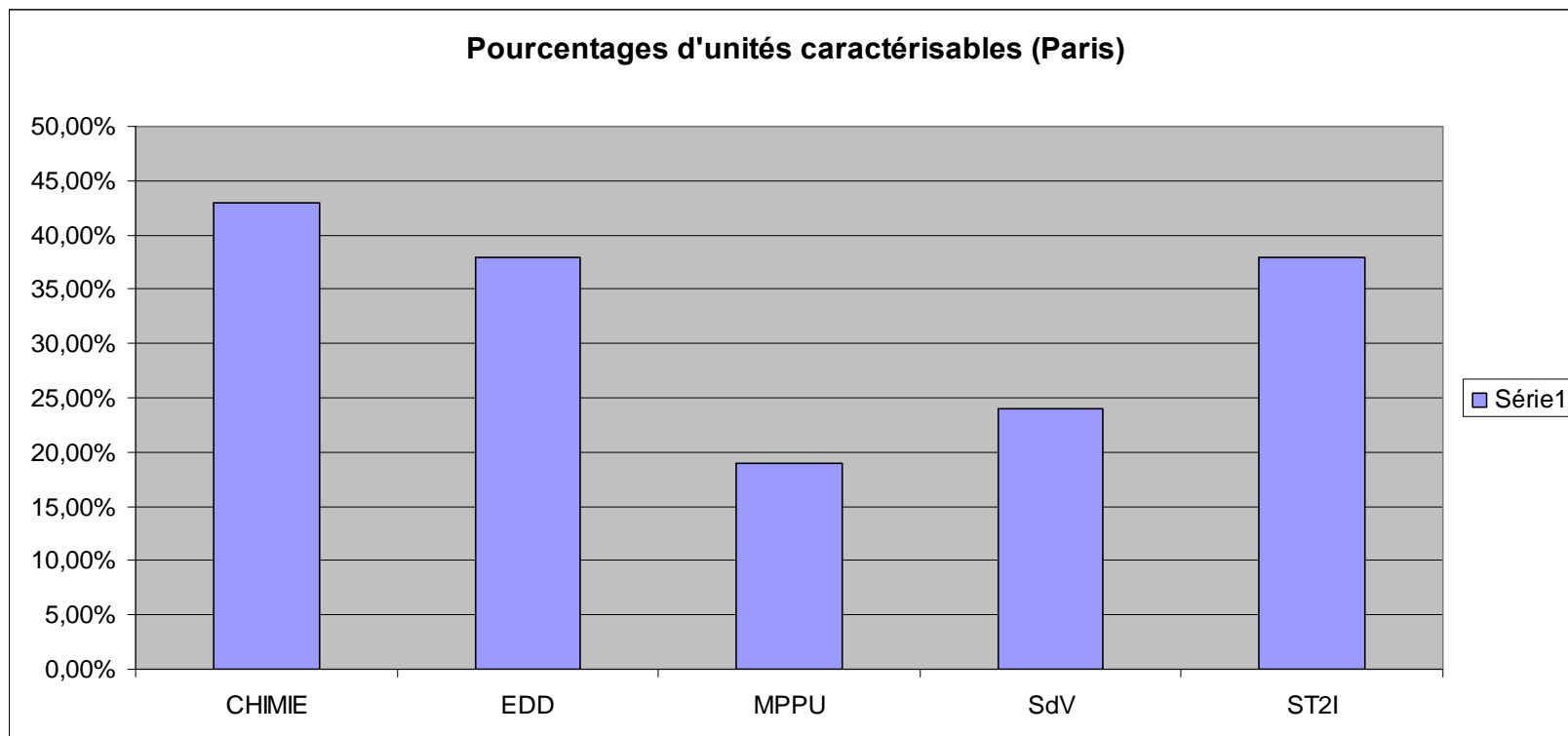
La Caractérisation de l'UMR

POURCENTAGE D'UNITES CARACTERISABLES DE LA VAGUE C



La Caractérisation de l'UMR

POURCENTAGE D'UNITES CARACTERISABLES DE LA VAGUE C



Fiche individuelle (1)

1 - Informations générales*

| NOM** utilisé pour signer les articles | Prénom utilisé pour signer les articles | N° de l'équipe interne (Cf Dossier unique_Demande de reconnaissance : "1-Structuration de l'unité proposée au 1er janvier 2010") | Nationalité*** |
|--|---|--|----------------|
| | | | |

*Seules les cellules de la ligne 4 sont accessibles

** Le nom sera reporté automatiquement dans les feuilles à suivre

*** F (Français), E (Européen), M (autres parties du monde)

Fiche individuelle (2)

2 - Données sur les responsabilités scientifiques, les prix et les distinctions*

NOM >>

0

| 1 | 2 | 3 | 4 | 5 | 6 | 7 |
|-----------------------------|--|---|--|--|---|-------------------------------|
| Membre d'editorial boards | (Co-) Organisateur de conférence internationale de référence | (Co-) Responsable d'actions européennes et/ou internationales | Titulaires de distinctions internationales | Autres responsabilités à l'international** | Séjour invités à l'étranger : durée \geq 1 mois visiting professor ou scientist | Membre IUF (passé et présent) |
| 1 (pour oui) / 0 (pour non) | 1 (pour oui) / 0 (pour non) | 1 (pour oui) / 0 (pour non) | 1 (pour oui) / 0 (pour non) | 1 (pour oui) / 0 (pour non) | 1 (pour oui) / 0 (pour non) | 1 (pour oui) / 0 (pour non) |

Fiche individuelle (3)

| 1- NOM | 2-Nombre d'ouvrages ou de chapitres d'ouvrages "recherche" sur 2004-2008** | 3-Nombre d'articles réf Web of Science sur 2004-2008 | 4-Nombre total d'articles réf. Web of Science, N_p^a | 5-Nombre total de citations $N_{c,tot}^b$ | 6-Nombre de citations par articles $N_{c,tot}/N_p^c$ | 7-Facteur h^d |
|--------|--|--|--|---|--|-----------------|
| 0 | | | | | | |

Fiche individuelle

| | | | | | | | | |
|---|--|---|--|---|--|---|---|--|
| <p>8-Facteur d'impact max. de la discipline^e</p> | <p>9-Facteur d'impact max. pour le chercheur^g</p> | <p>10-Facteur d'impact moyen de la discipline^f</p> | <p>11-Facteur d'impact moyen pour le chercheur^h</p> | <p>12- Top 10[*] [*] [*]</p> | <p>13- Highly cited papers[*] ^{**}</p> | <p>14-leader international 1^{****}</p> | <p>15-leader international 2^{****}</p> | <p>16-Nombre d'articles co-signés avec des collègues étrangers sur 2004-2008</p> |
| | | | | | | | | |