

Journée C.I.R.

27 mars 2015

Quelques nombres concernant
l'emploi dans l'ESR

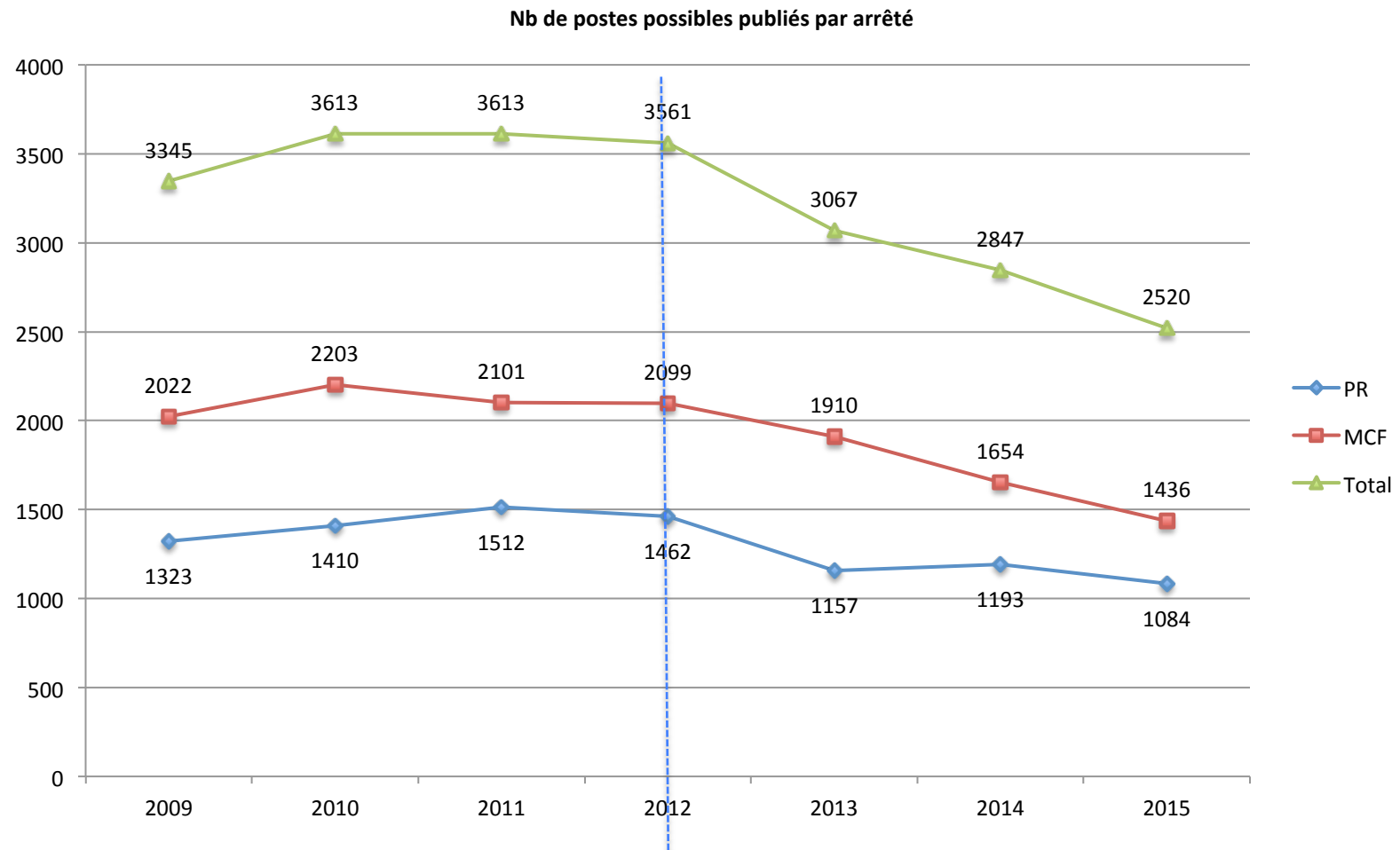
Dominique Faudot
Présidente de la CP-CNU

Les postes

- Envoi des vœux des établissements au ministère
- Publication d'un arrêté fixant le nombre maximum d'ouvertures de postes (PR et MCF)
- Publication des postes sur Galaxie
- Concours => postes pourvus ou non

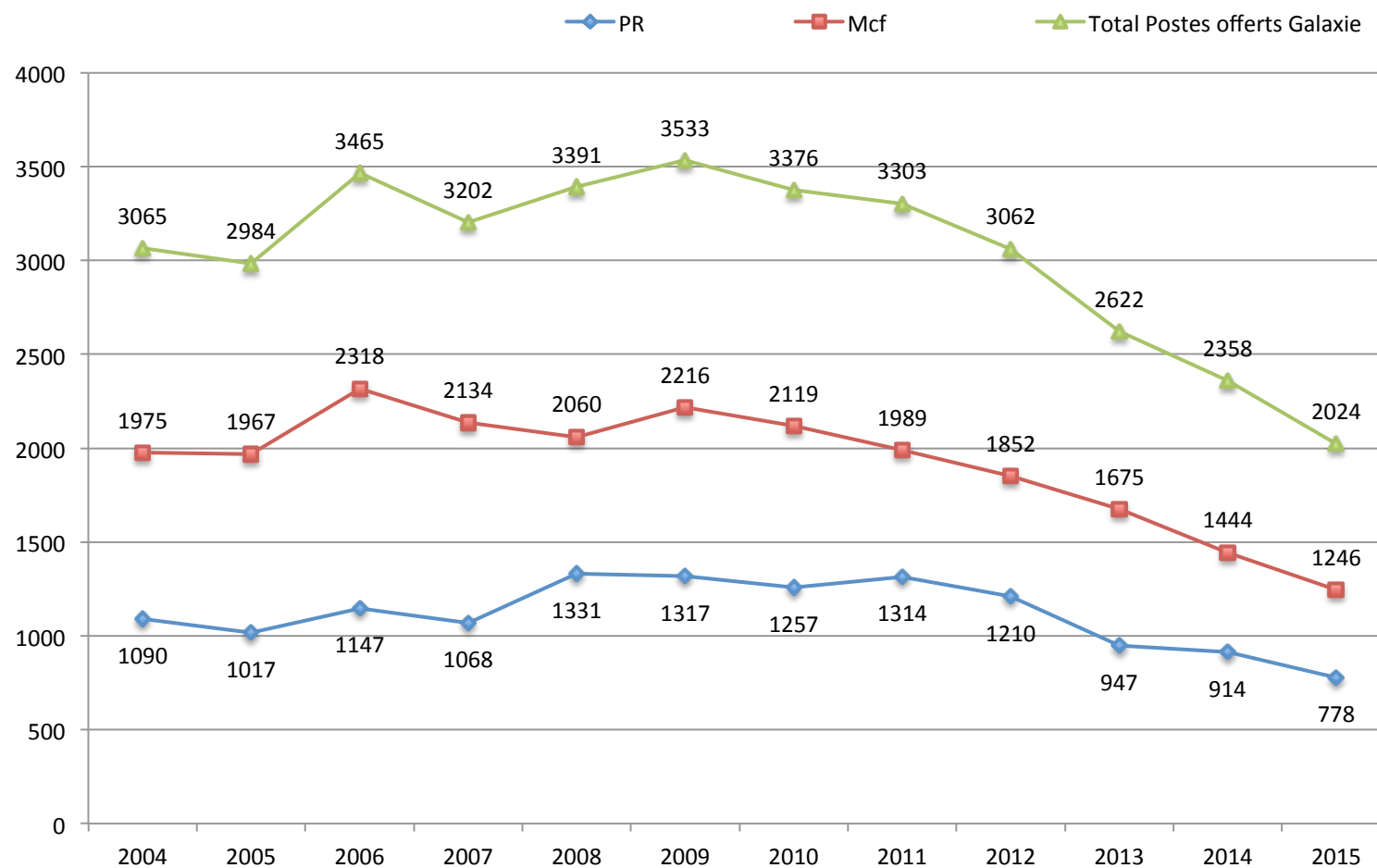
Autorisations d'ouvertures de postes publiées par arrêté

arrêtés des 30 mars 2009, 6 janvier 2010, 18 février 2011, 23 février 2012, 26 février 2013, 27 février 2014, 25 février 2015



2015/2012 : - 1041 postes, soit une baisse de presque 30%
1959 postes "perdus" de 2012 à 2015 ;

Nombre de postes publiés sur Galaxie



2015/2012 : impossible pour l'instant. Mais entre 2012 et 2014, perte de 945 postes (2012-2011, 2013-2012 et 2013-2012) et 2014/2012 baisse de 23%
2009/2014 perte de 1175 postes soit 33,25%

Remarques

1 - sections de 01 à 06

SECTION 1	7	SECTION 4	3
SECTION 2	13	SECTION 5	40
SECTION 3	4	SECTION 6	13

Soit 80 postes de PR pour ces sections compris dans les 778

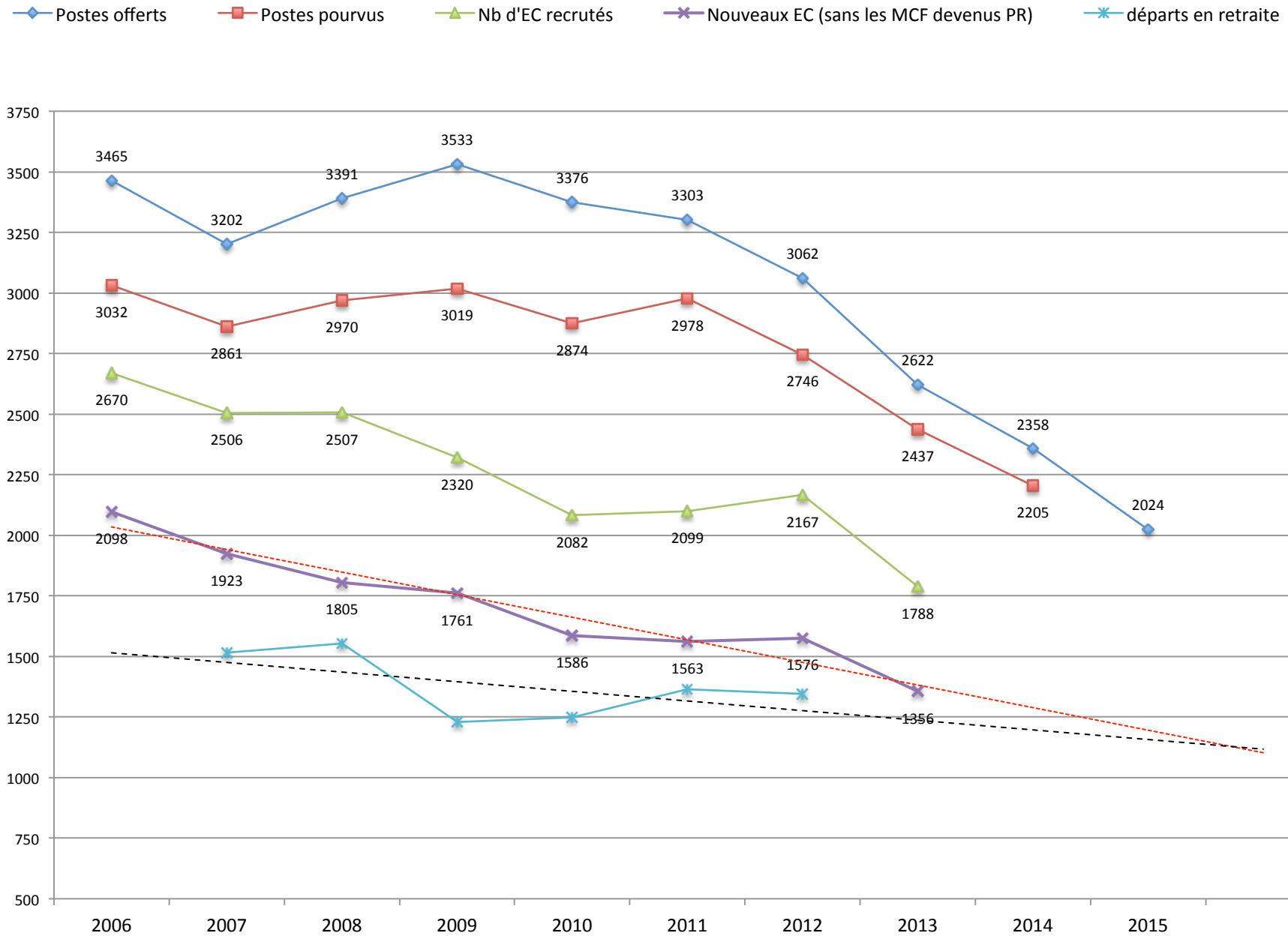
2 – problème du fil de l'eau. En 2012 il y avait 2852 postes en synchronisé et 2024 en 2015 ; soit une baisse de 27,5% en 2015.

3 – en principe, il devrait y avoir des postes réservés à la mutation

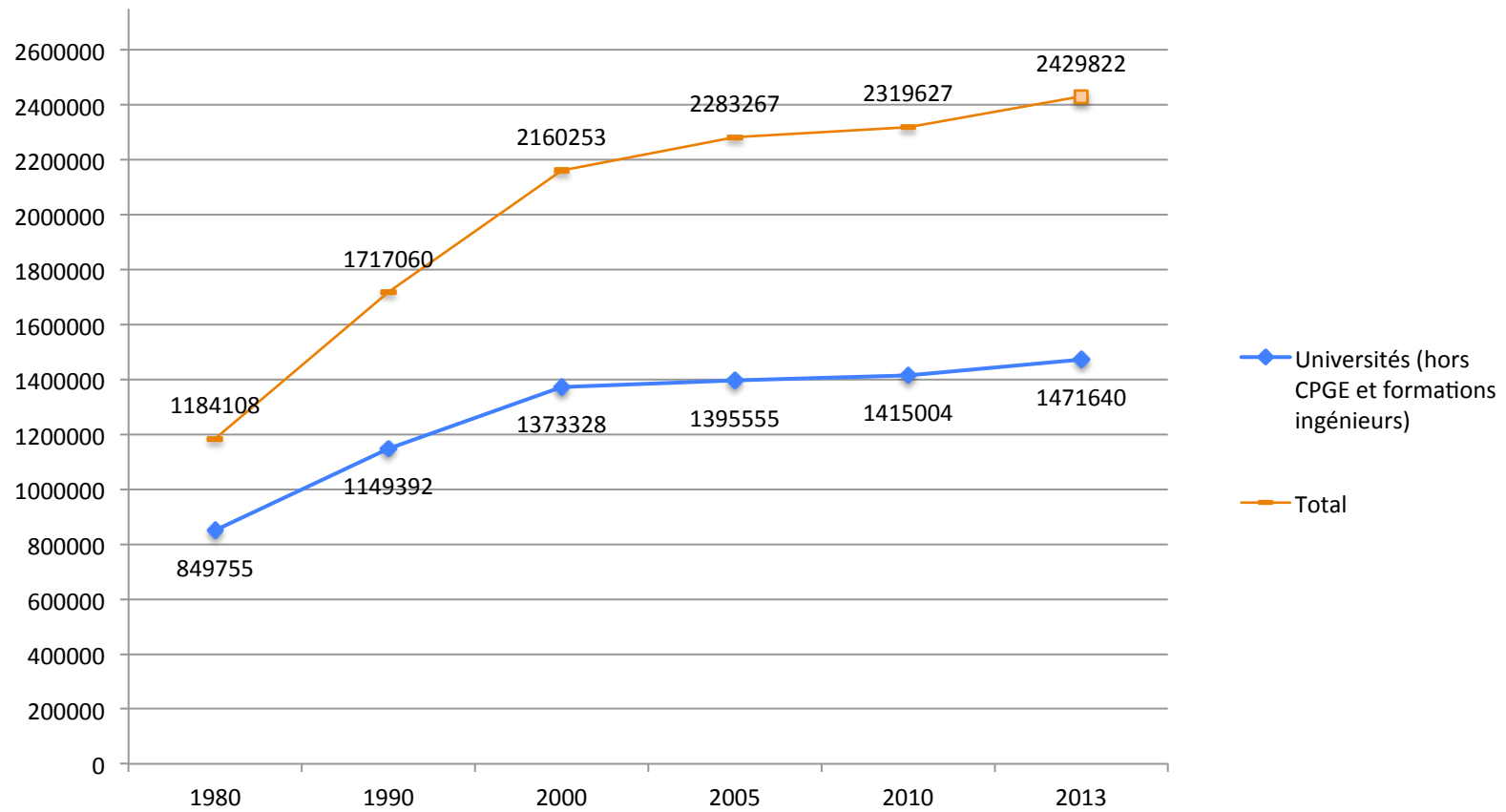
4 – Les 5000 postes dits "Fioraso". (1 poste EC = 58 000 euros)

Les recrutements

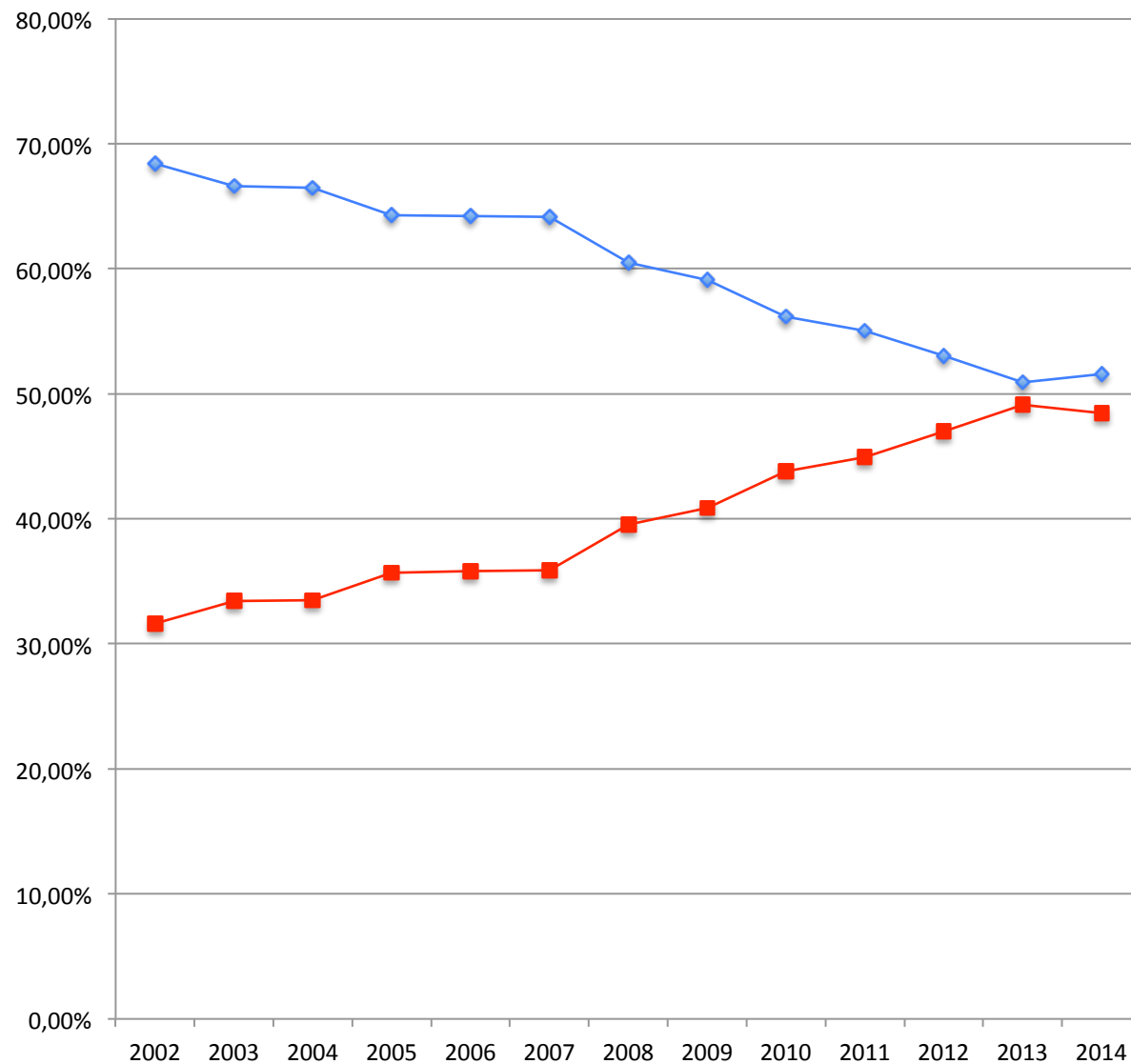
Comparaison postes publiés sur Galaxie/postes pourvus



Variation du nombre d'étudiants



Durée entre la soutenance de thèse et le recrutement

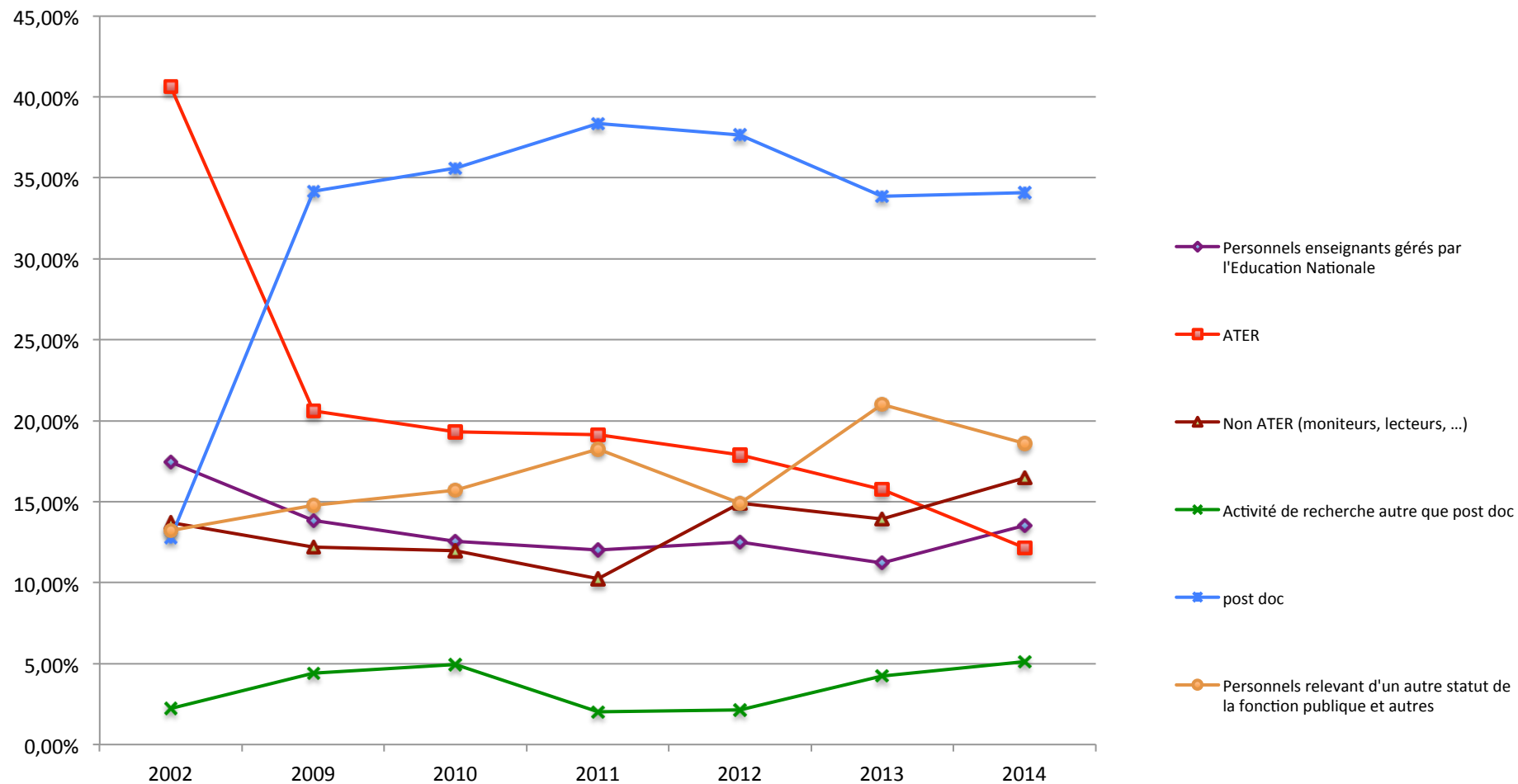


En 2002, $(n-1) + (n-2) = 68,5\%$; en 2006, on trouve 64 % et en 2014, 50,9%

En 2006 $(n-6) + (n-7) = 7,9\%$ et en 2014, 16,56%

—◆— 2 années avant le recrutement
—■— au moins 3 années avant le recrutement

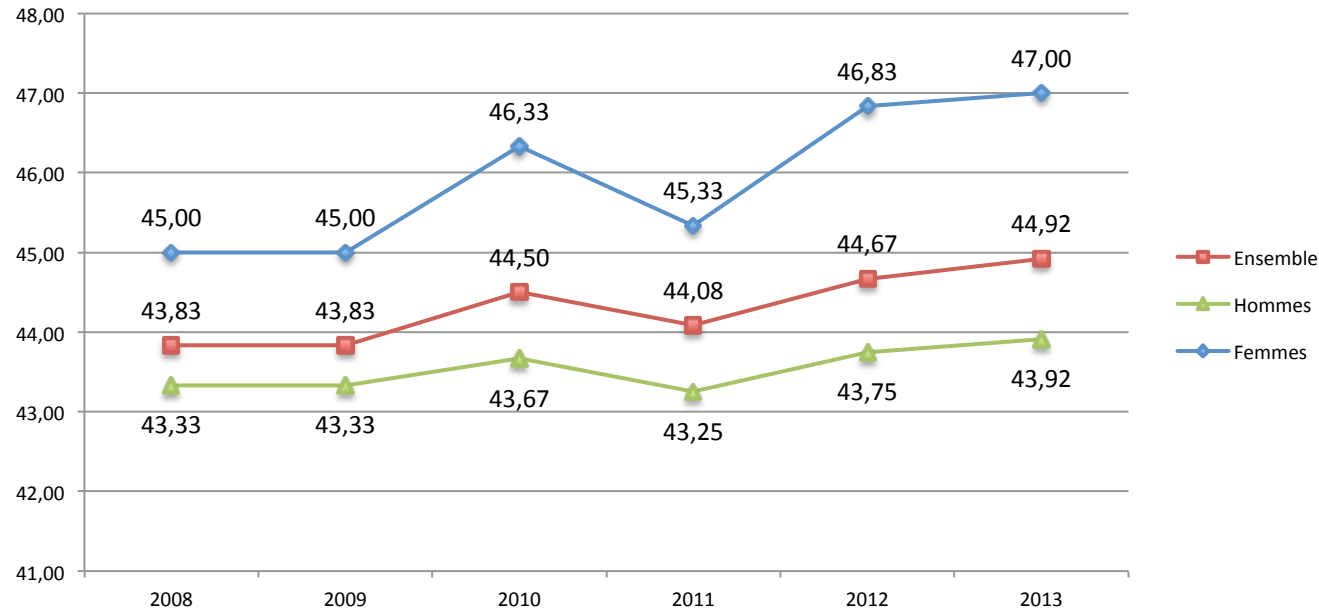
Statut des MCF avant recrutement



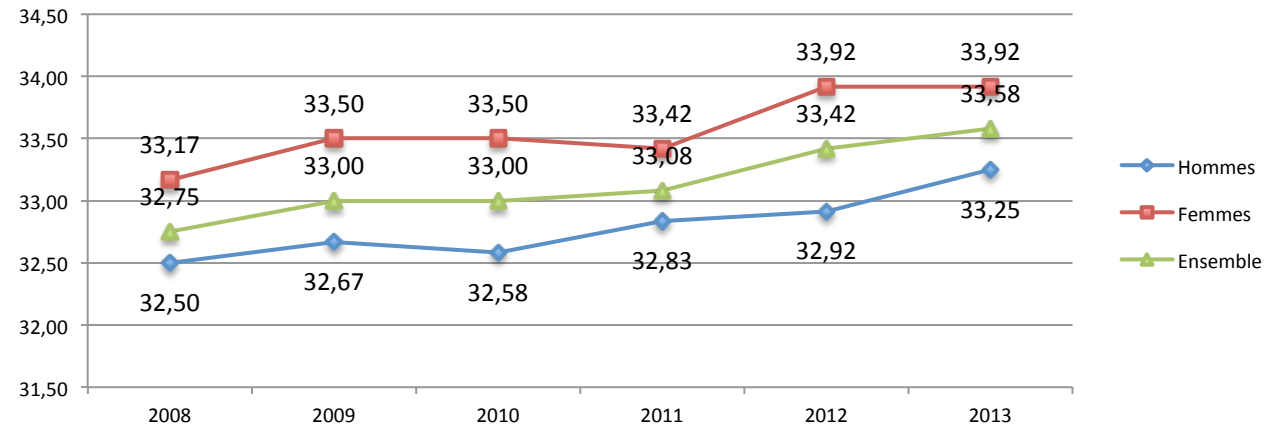
- ATER 41% en 2002 contre 12% en 2014
- Postdoctorants devenus le premier « réservoir » des nouveaux MCF (13% en 2002 contre 34% en 2014).

Age moyen des MCF et PR recrutés

Age moyen de recrutement PR

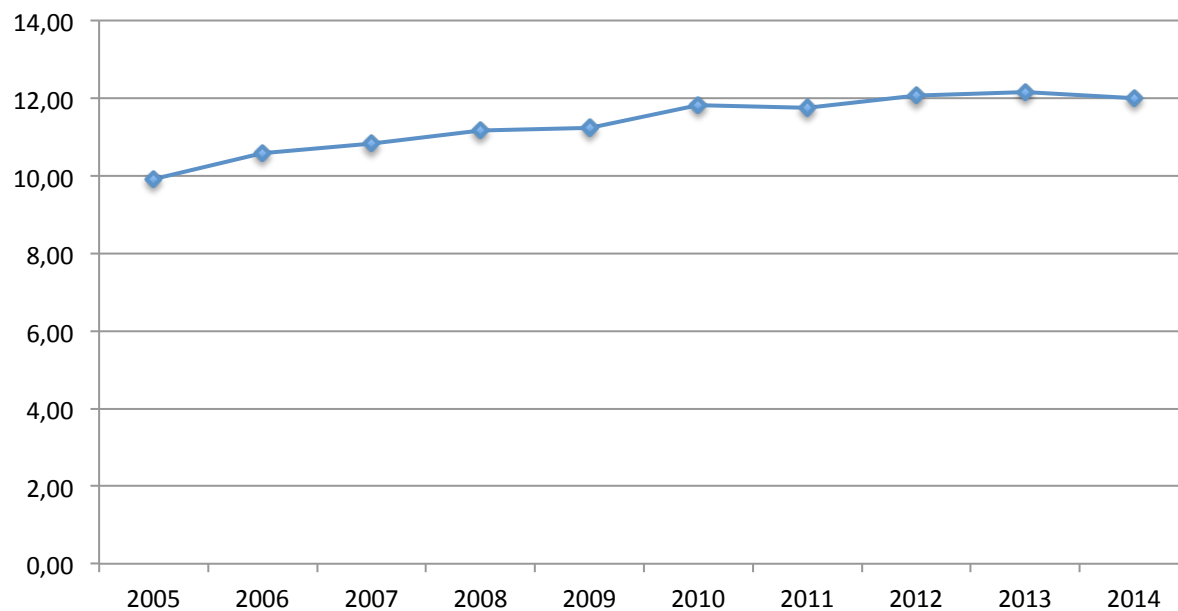


Âges des MCF recrutés



Ancienneté comme MCF pour passer PR

Ancienneté dans le corps MCF lors du passage PR



En 2005, l'ancienneté moyenne comme MCF est de **9 A 11 M**

En 2013 elle est de **12 A 2M**

L'ancienneté des femmes est de **14 ans ;**

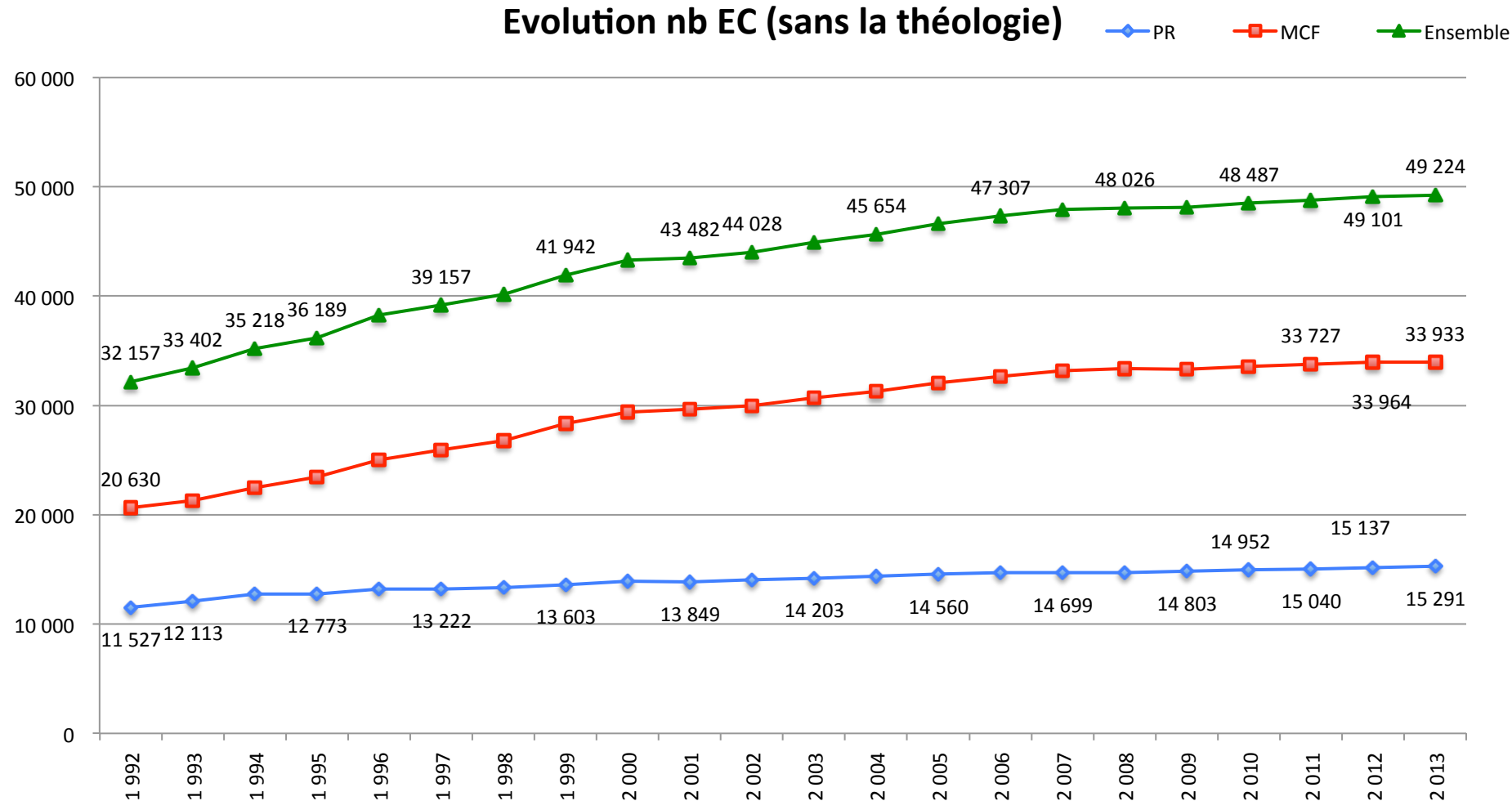
celle des hommes et de **11 A 4 M**

Les effectifs

Effectifs PR + MCF

2013	H	F	Total	%h	%f
PR	11 627	3 664	15 291	76,04%	23,96%
MCF	19 315	14 618	33 933	56,92%	43,08%
Total	30 942	18 282	49 224	62,86%	37,14%

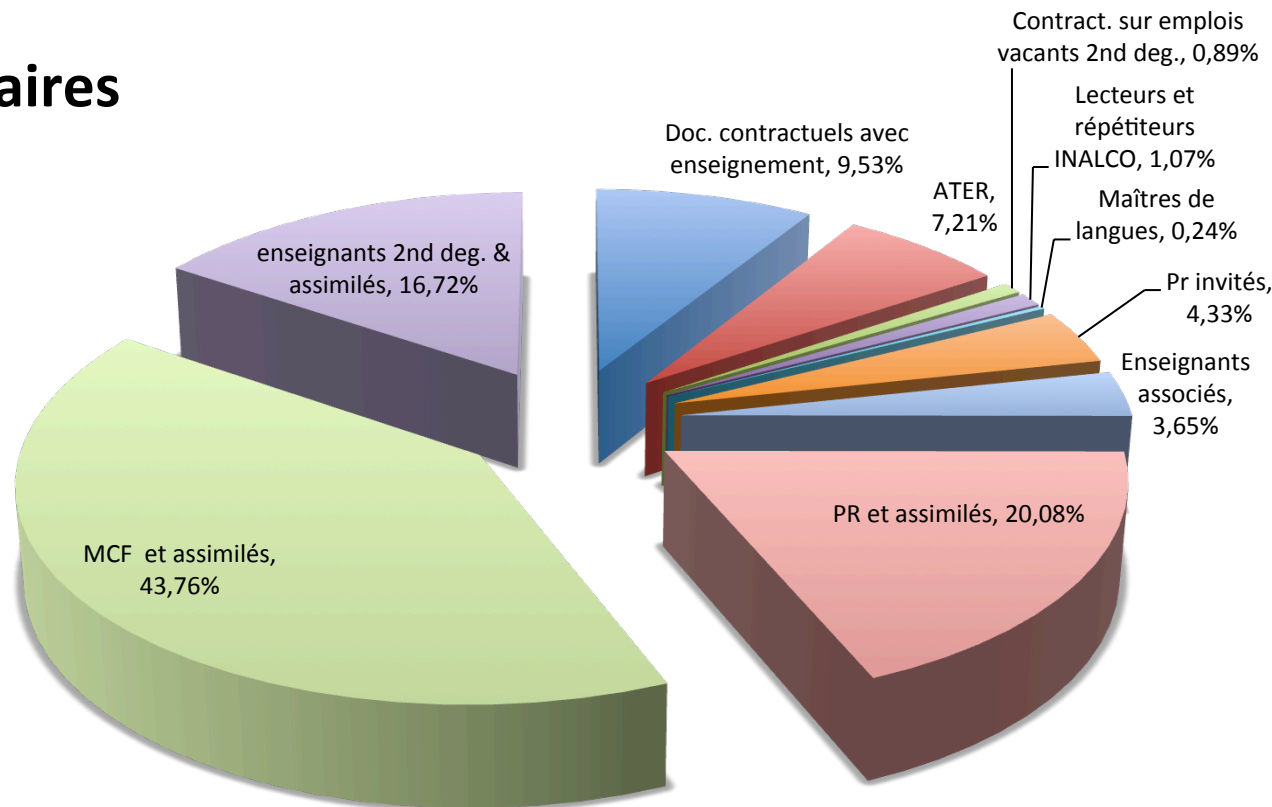
Evolution nb EC (sans la théologie)



Variation des effectifs

De 1992 à 2013 : 10 sections voient leurs effectifs diminuer ; de 2008 à 2013 : 21 sections voient leurs effectifs diminuer (03, 05, 08, 09, 10, 11, 12, 13, 76-77 ; 25, 28, 29, 30, 32, 36, 63, 66, 68 85, 86, 87) ; De 2012 à 2013 : 23 sections voient leurs effectifs diminuer (05, 08, 09, 10, 12, 13, 14, 17, 19, 72 et 76-77 ; 25, 26, 28, 30, 32, 34, 35, 36, 37, 63, 66, 68)

Les non titulaires



La part des non titulaires est d'environ 25% de l'ensemble des enseignants et environ 42% du total MCF+PR

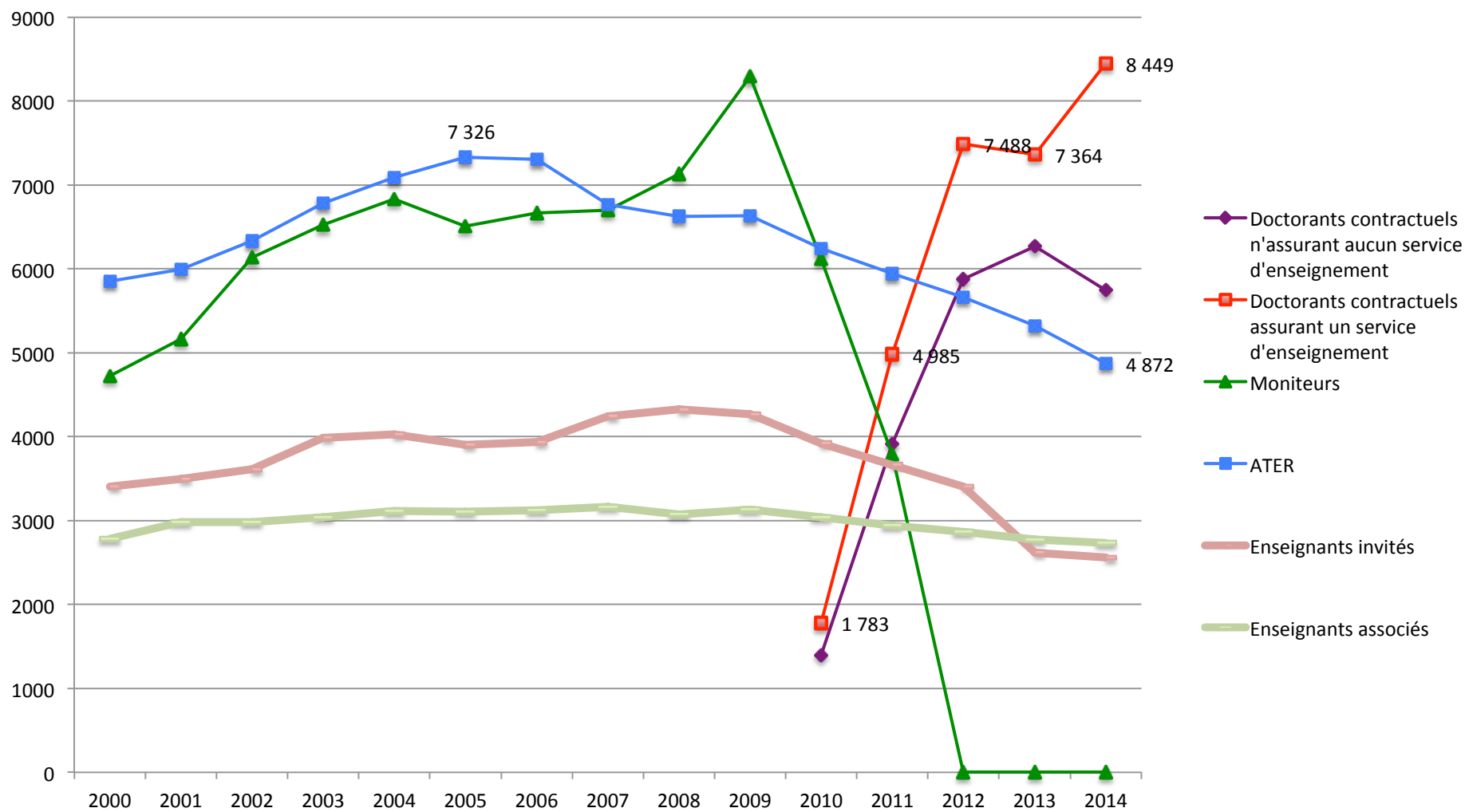
96 462 vacataires en 2012 dont

- 88 424 qui effectuent moins de 96h
- 8038 qui effectuent plus de 96h

estimation actuelle : 135000

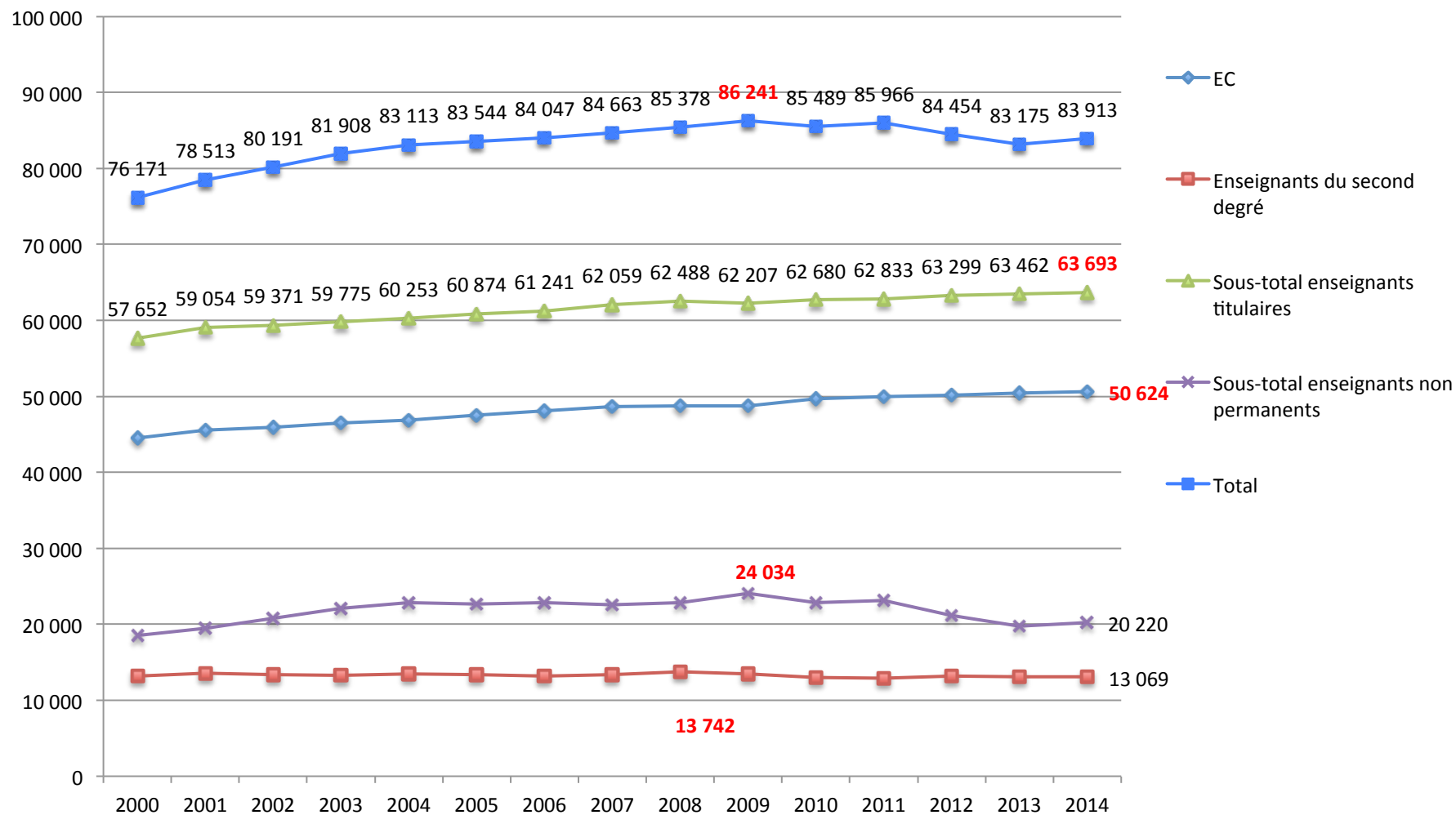
100 401 vacataires en 2013 dont

- 92353 qui effectuent moins de 96h
- 8048 qui effectuent plus de 96h



- Baisse des ATER 2013/2014 de 8,5% et 14% de 2012 à 2014

Titulaires et non titulaires

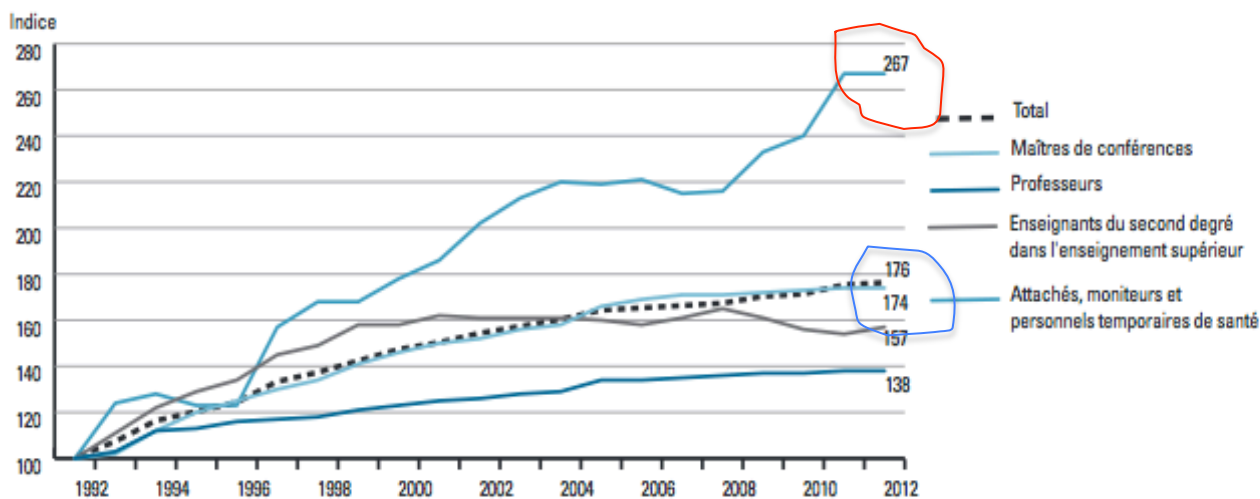


EC : PR, MCF + grands établissements

Dans 7 sections, il y a plus de non titulaires (doctorants, ATER, associés) que de titulaires (04, 06, 18, 34, 37, 68, 69)

[2] Évolution des enseignants du supérieur public depuis 1992 (base 100 en 1992)

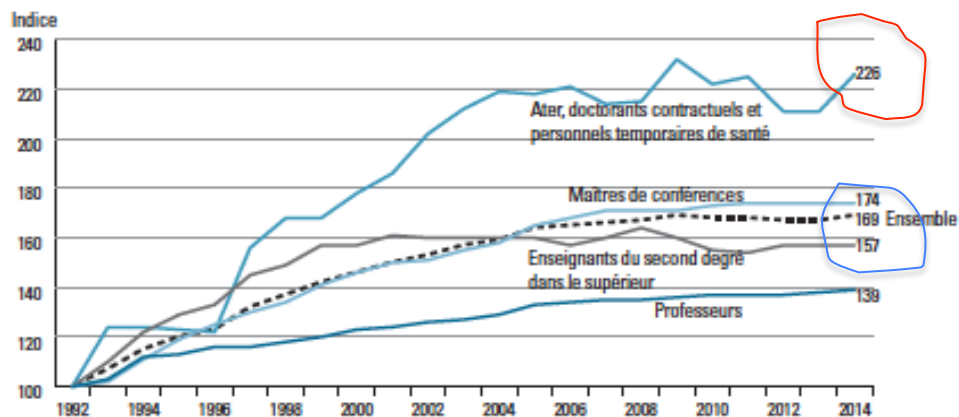
(France métropolitaine + DOM + COM + Nouvelle-Calédonie)



Les personnels / Repères et références statistiques - édition 2012 - 313

[2] Évolution des enseignants du supérieur public (base 100 en 1992)

(France métropolitaine + DOM + COM + Nouvelle-Calédonie)



Les personnels / Repères et références statistiques - édition 2014 - 321